



iEQ45 con Mando 8406 Actualización del Firmware

El firmware del mando 8406 y la tarjeta de control principal puede ser actualizado por el cliente. Por favor, consulte el sitio web de iOptron, www.iOptron.com, en Directorio **Support**, para ver la versión de firmware mas actualizada.

Para actualizar el firmware, usted necesitara el siguiente software / hardware, depende de la actualización que esté realizando:

- Programa de **iOptron Downloader**
- **8406 Hand Controler** firmware
- iEQ45 última versión de firmware
- **Cable USB** (incluido, para la actualización del mando)
- **Cable RS232** (incluido, para la actualización y control de la montura)
- **Convertidor de USB a RS-232** y los drivers . Si su ordenador no tiene un puerto RS232 (9 -pin D-Shape conector), excepto el puerto USB, es necesario comprar un cable USB a RS232

Encontrar el puerto serie (puerto COM) número de su equipo:

Con el fin de realizar la actualización de firmware del mando (así como a utilizar el software de planetarium para controlar la montura), la comunicación entre el PC y la montura tiene que ser configurada.

El primer paso es encontrar el número del puerto COM. Si su ordenador tiene un puerto serial (9-pin D-Shape macho en la parte posterior, junto al conector de 25 pines de la impresora), el número por defecto asignado es COM1.

Si su equipo sólo dispone de puertos USB, al igual que la mayoría de los ordenadores portátiles hace, necesitará un cable USB al convertidor de COM para convertir un puerto USB a un puerto COM. He aquí dos ejemplos de USB2COM convertidores.

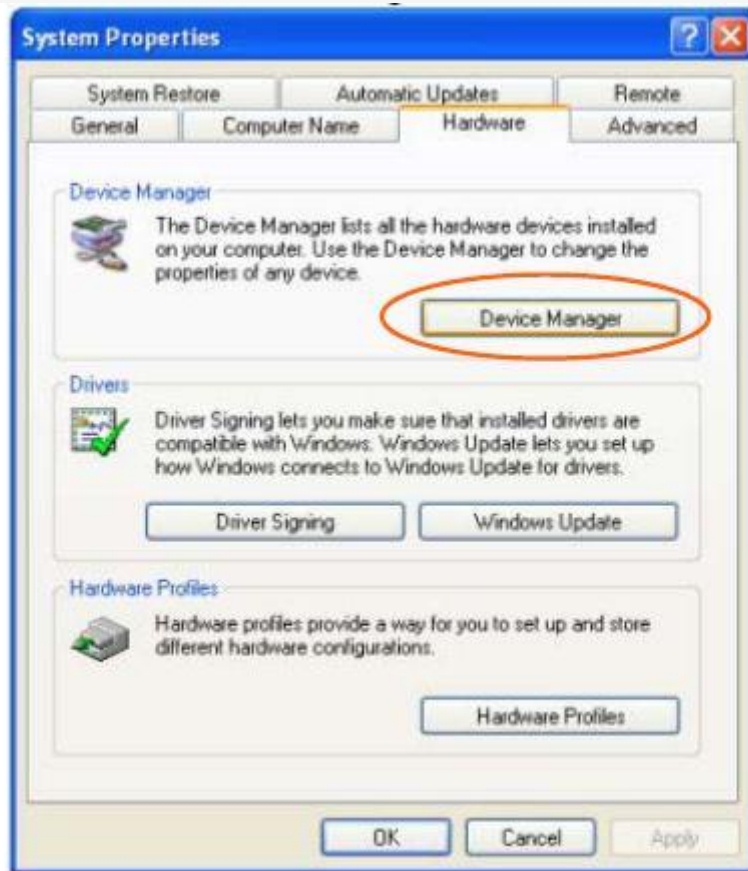


Después de instalar el controlador de USB2COM que viene con el dispositivo, haga clic en **Inicio** que se encuentra en la esquina inferior izquierda de su escritorio. Mueva el ratón a **Mi PC** y haga clic derecho sobre él. Mueva el ratón hacia abajo y haga clic en **Propiedades**.

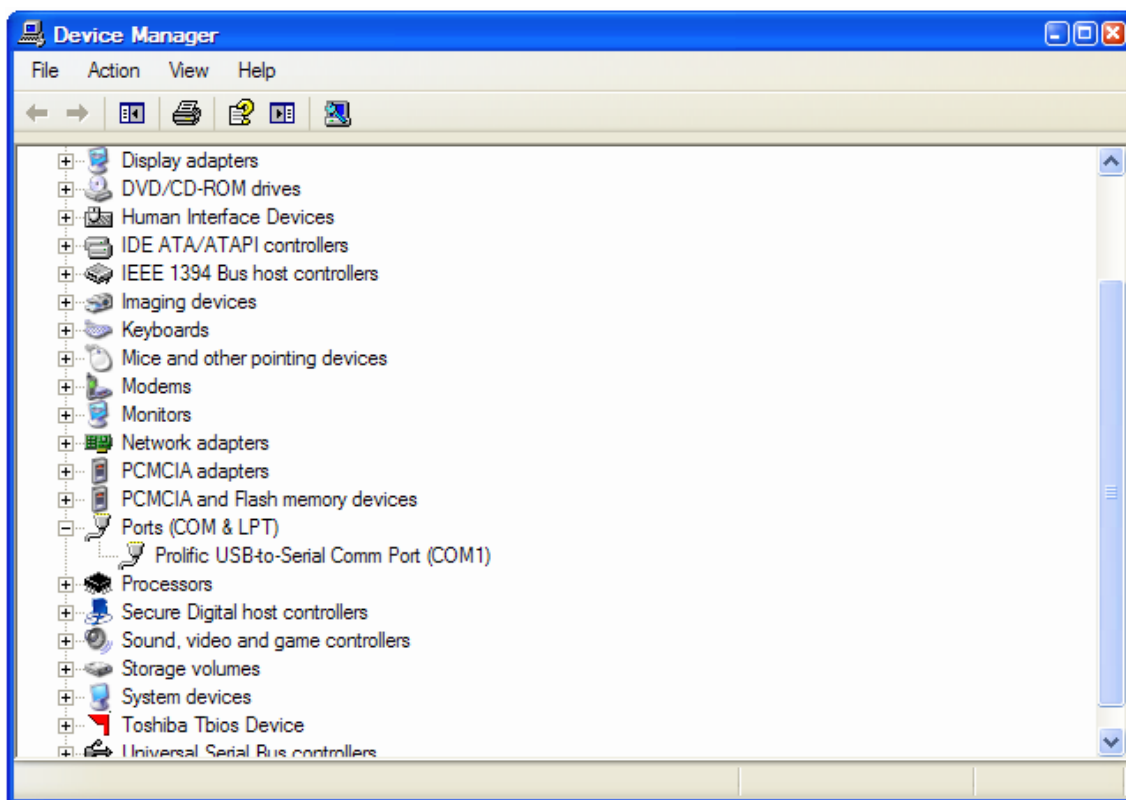
Deshacer cambios



Click en **Hardware** y seleccione **Administrador de dispositivos**



Doble Click en **Puertos (COM&LPT)** averigüe el número de COM (habitualmente si no está ocupado por otro dispositivo, el convertidor de USB2COM utiliza un chipset Prolífico y el puerto asignado número es COM1)



2. Descargue el software y el firmware de la página web iOptron:

Ir al sitio web iOptron, www.iOptron.com, haga clic en la pestaña de **Support**. A continuación vaya a **Software/Firmware Updates** y seleccione **iEQ Mounts**, allí tendrá distintas opciones para descargar.

Descargue y guarde **iOptron Downloader**, **8406 Hand Controller Firmware (i8406.iop)** y **iEQ45 Main Board Firmware (iEQ45_Main_VXXXXXX.bin)** la versión para su montura.

3. Actualizar el firmware del mando 8406 :

(1) Conecte el mando8406 en el puerto HBX de la montura iEQ45. Asegúrese de que la montura está apagada

(2) Conecte el mando 8406 al puerto USB de tu ordenador utilizando el cable USB incluido;

(3) Encienda la montura

(4) Pulse el botón MENU en el mando. Seleccione "**Set up Controller**", desplácese hacia abajo para "**Upgrade Firmware**" y pulse ENTER. El mensaje que mostrará es el siguiente: "**Now hand Controller is in mass storage mode. You can upgrade firmware or catalog. Please restart HC when you finished**" Una nueva unidad de almacenamiento, por ejemplo, "IOptron (E :)", aparecerá en "Mi PC". Si es la primera vez que conecta el mando al ordenador, espere unos segundos hasta que el equipo lo reconozca e instale

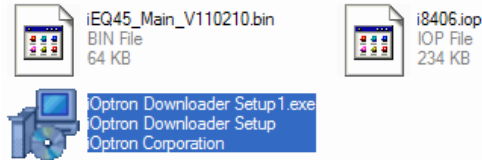
(5) Copie el firmware descargado, i8406.iop, en la carpeta "sys" de la nueva unidad y sustitúyala por la original

(6) Reinicie la montura iEQ45 para terminar, El mando ya debería estar actualizado. Para comprobarlo, encienda el mando, vaya a **Menú > Setup Controller** y desplácese con las flechas hasta llegar a **Firmware Info** donde podrá ver la versión de firmware instalada

4. Actualizar el Firmware de la placa base de la montura:

(1) Haga clic en **iOptron Downloader Setup.exe** para instalar el Downloader iOptron;

Deshacer cambios

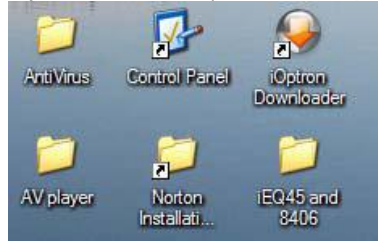


(2) Conecte el mando de la montura al puerto HBX

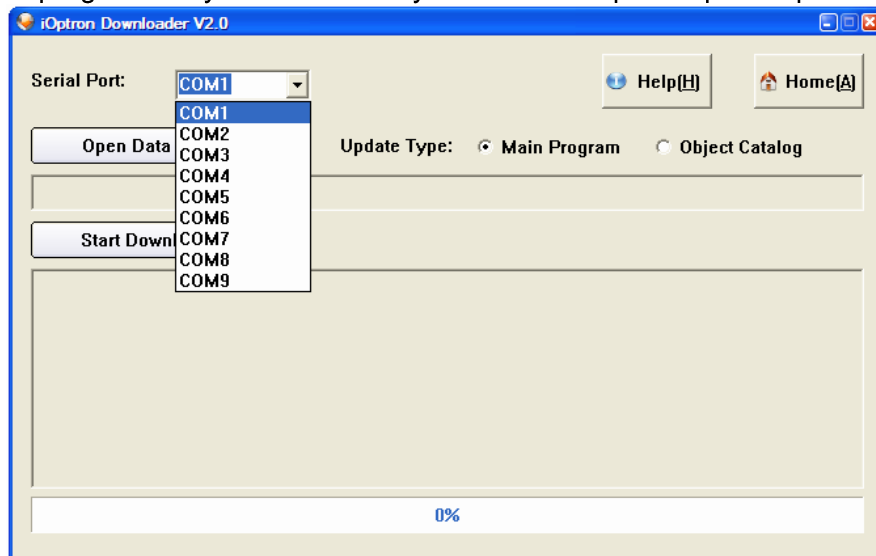
(3) Conecte el puerto de Serie RS232 de la montura a tu ordenador, bien si lleva incorporado un puerto RS232 o bien a través de un adaptador RS232 a USB

(4) Encienda la montura

(5) Localice **iOptron Download.exe**. Haga doble click y abra “**iOptron Downloader**”

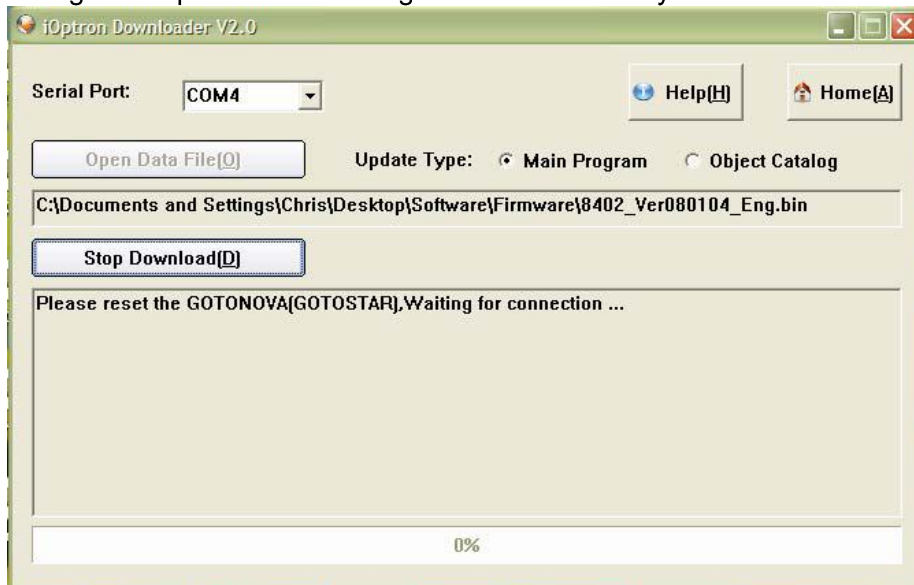


(6) Una vez abierto el programa vaya a Serial Port y seleccione el puerto por el que se conecta la montura

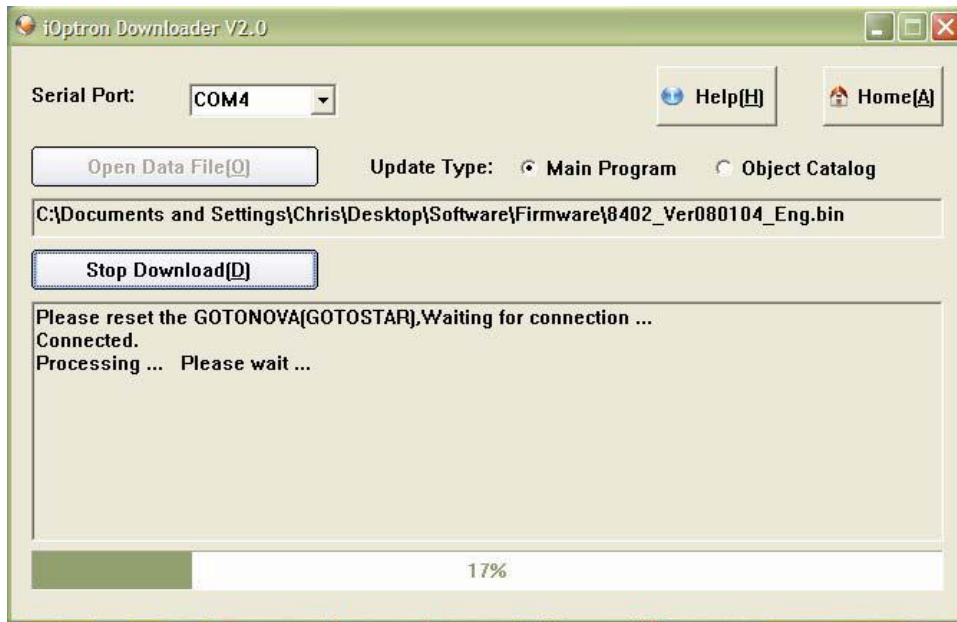


(7) Click en “Open Data File” y seleccione la versión que haya descargado y guardado “iEQ45_Main_VXXXXXX.bin” y ábralo

(8) A continuación asegúrese que el archivo cargado es el correcto y **Start Download**



(9) En el mando de la montura presione el botón de “MENU” y seleccione “Set UP Controller” baje hasta llegar a “Upgrade Firmware” y presione ENTER. El programa comenzará con la actualización del firmware de su montura.



(10) Cuando el programa haya acabado vera en la ventana “Download successsfully finished” reinicie la montura para acabar.

